

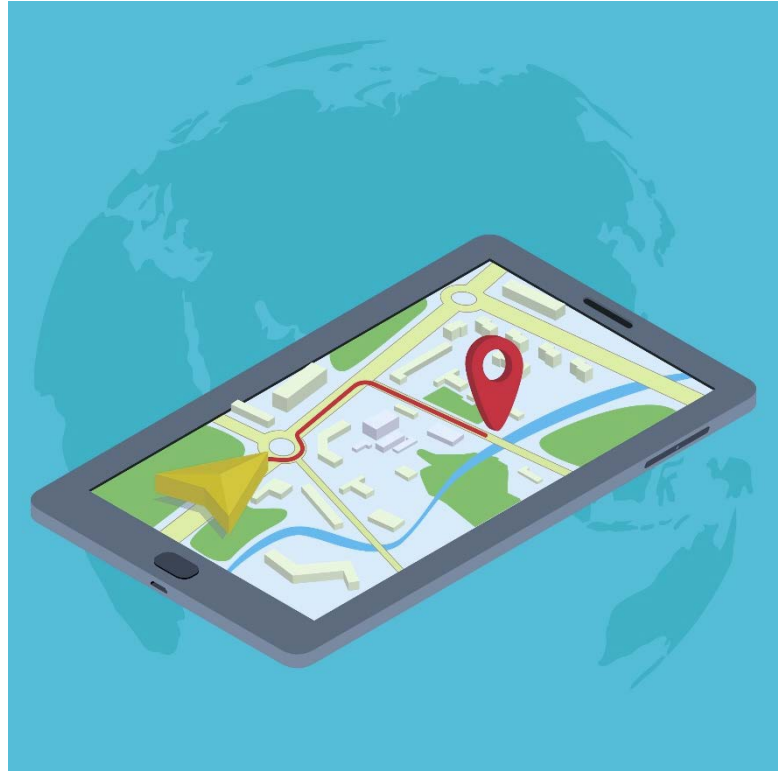
Roadmap Selbstlernprogramm myStudybox

Einsteiger



Navigation:

1. Qualitätskriterien der Wissenschaftlichkeit
2. Das Konzept des kritischen Denkens
3. Umgang mit Literatur
4. Erstellung eines Dossiers



Eine wissenschaftliche Arbeit entsteht nicht aus dem „Nichts“. Im Rahmen des wissenschaftlichen Arbeitens analysieren Studierende auf der Basis bestehender aktueller wissenschaftlicher Erkenntnisse eine selbstgewählte oder vorgegebene Thematik. Diese wird nach definierten Standards unter Vorgaben seitens der Hochschule mit wissenschaftlichen Verfahren und Techniken untersucht. Wissenschaftliches Arbeiten ist demnach ein Prozess. Dessen niedergeschriebenes Ergebnis ist in einer verständlichen Form darzustellen, um eine kritische Überprüfung zu ermöglichen. Es wird als „wissenschaftliche Arbeit“ bezeichnet und ist somit als Produkt ein direktes Resultat des wissenschaftlichen Arbeitens.

Dieses Selbstlernprogramm dient dazu, Studierenden ohne wissenschaftliche Vorbildung mit Fähigkeiten auszustatten, die es ihnen ermöglichen, die Elemente einer wissenschaftlichen Arbeit zu verstehen, das Konzept des kritischen Denkens anzuwenden, mit Literatur umzugehen und ein eigenes Dossier zu verfassen.

Roadmap Selbstlernprogramm myStudybox

Einsteiger

1. Qualitätskriterien der Wissenschaftlichkeit



Jede Person, die wissenschaftlich arbeiten will, muss zunächst wissen, was unter Wissenschaft zu verstehen ist, und warum die Betriebswirtschaftslehre zu den angewandten Wissenschaften zählt. Wissenschaftlicher Fortschritt beruht auf den Ideen anderer, auf welchen man aufbaut und sie weiter entwickelt. Die damit verbundenen Qualitätsanforderungen an wissenschaftliche Arbeiten werden im Abschnitt Qualitätskriterien abgehandelt. Das sind die Leitlinien für jeden Studierenden und angehenden Wissenschaftler.

- Gehen Sie zum Portal wissenschaftliches Arbeiten myStudybox <https://mystudy-box.sml.zhaw.ch/portalseite/wissenschaftliches-arbeiten/> und loggen Sie sich ein. Gehen Sie dann auf den Bereich „Wissenschaftliche Grundlagen“.



Schauen Sie die Videos zum Thema „BWL als angewandte Wissenschaft“ und „Qualitätskriterien der Wissenschaftlichkeit“ an.



Lesen Sie den zugehörigen Text von Balzert et. al.

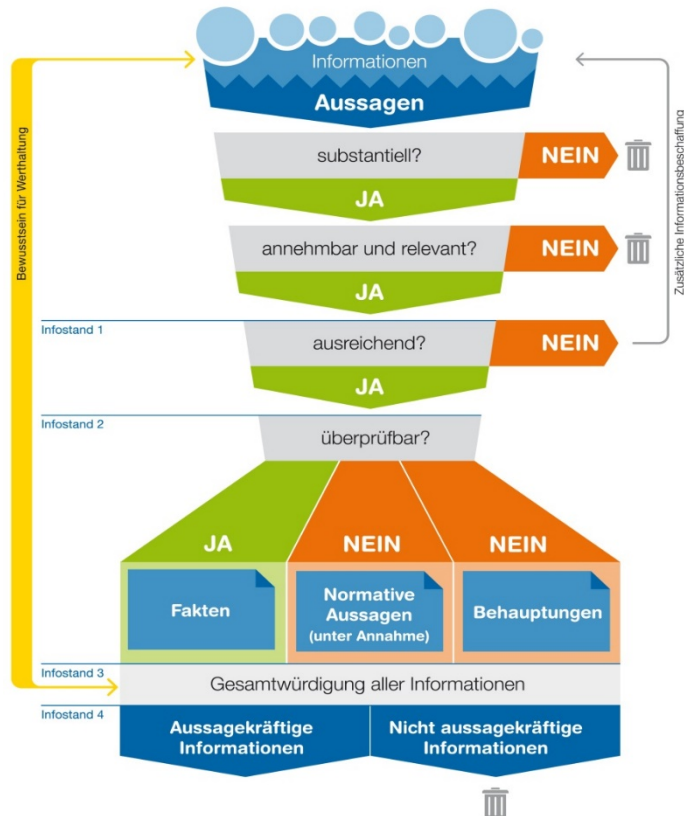


Bearbeiten Sie die Übung zum Thema Qualitätskriterien und vergleichen Sie ihre Resultate mit der Beispiellösung.

Roadmap Selbstlernprogramm myStudybox

Einsteiger

2. Das Konzept des kritischen Denkens



Um Aussagen – ganz gleich ob aus der Tagespresse oder in wissenschaftlichen Publikationen – bewerten und die Relevanz für die eigene Arbeit überprüfen zu können, ist das Konzept des kritischen Denkens sehr hilfreich. Es hilft, fremdes Gedankengut in den eigenen Kontext der Arbeit zu stellen und diese Aussagen kritisch zu hinterfragen.

- Gehen Sie auf die Seite <https://mystudybox.sml.zhaw.ch/portalseite/wissenschaftliches-arbeiten/wissenschaftliche-grundlagen/kritisches-denken/>



Machen Sie sich mit dem Konzept des kritischen Denkens vertraut.



Bearbeiten Sie die Übung zum Thema Mindestlohn und vergleichen Sie ihre Resultate mit der Beispiellösung.

Roadmap Selbstlernprogramm myStudybox

Einsteiger

3. Umgang mit Literatur



In wissenschaftlichen Arbeiten werden Wissen und Informationen aus verschiedenen Quellen aufbereitet und neu verknüpft. Zitierstandards helfen dabei, die verwendeten Quellen richtig zu zitieren und den eigenen Beitrag sichtbar zu machen.

- Gehen Sie auf die Seite <https://mystudybox.sml.zhaw.ch/portalseite/wissenschaftliches-arbeiten/umgang-mit-literatur/>



Schauen Sie die Videos zum Thema „Qualitätskriterien von Quellen“ und „richtig zitieren“ (via Link Zitiertechnik) an.



Lesen Sie den Zitierleitfaden, er dient Ihnen als Nachschlagewerk für alle Fragen zum Thema Umgang mit fremder Literatur.



Bearbeiten Sie die Übungen zur Zitiertechnik und vergleichen Sie die Resultate mit der Beispiellösung.

Roadmap Selbstlernprogramm myStudybox

Einsteiger

4. Erstellung eines Dossiers



Durch die Bearbeitung der wichtigsten Elemente der beiden myStudybox Teilbereiche „wissenschaftliche Grundlagen“ sowie „Umgang mit Literatur“ sind Sie nun in der Lage, selbst ein kleines Dossier zu einer Fragestellung zu erstellen, welches den Qualitätskriterien einer wissenschaftlichen Arbeit genügen sollte.

- Gehen Sie erneut auf die Seite <https://mystudybox.sml.zhaw.ch/portalseite/wissenschaftliches-arbeiten/wissenschaftliche-grundlagen/kritisches-denken/>



Bearbeiten Sie den dort aufgeführten Auftrag zum Thema „Wirtschaftswachstum – Fluch oder Segen?“

Wenn es im weiteren Verlauf Ihres Studiums darum geht, eine eigene wissenschaftliche Arbeit zu verfassen, hilft Ihnen das Selbstlernprogramm für Fortgeschrittene.